



IRIS
CERAMICA
GROUP

60

SIXTY YEARS
OF SURFACES AND
ENVIRONMENT



PRESS REVIEW

May - July 2022

INDEX

Offline	p.	3
Online	p.	15

Offline

ITALY

100 Idee per Ristrutturare

May 2022



**■ INNOVAZIONE
E QUALITÀ**

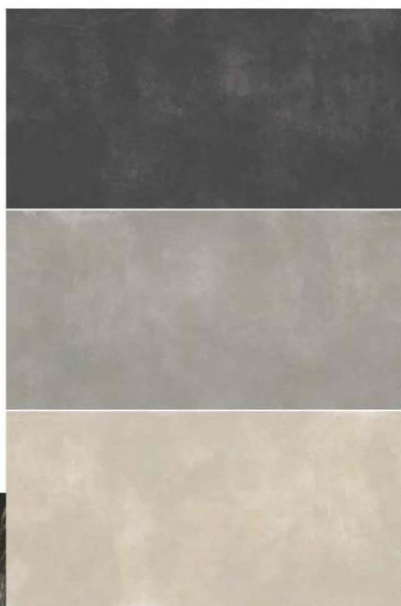
MAXFINE DI **FMG** SI ISPIRA ALLA BELLEZZA SENZA TEMPO DEI MARMI. LA COLLEZIONE DISPONE DI LASTRE IN GRANDI FORMATI, DI SPESSORE SOTTILE, PER REALIZZARE PAVIMENTI, RIVESTIMENTI, ARREDI E FINITURE.

www.irisfmg.it

ITALY

ddn Cucine

May 2022



FMG

FMG Fabbrica Marmi e Graniti presenta Highway, la nuova superficie in gres porcellanato tecnico caratterizzato da un aspetto grezzo del cemento dai colori neutri del White, Grey e Black. I grandi formati da 300x100, 150x100 e 100x100 cm. e la finitura Naturale aumentano le potenzialità espressive delle colorazioni e della materia rendendo unici tutti gli ambienti. www.irisfmg.it

FMG Fabbrica Marmi e Graniti presents Highway, the latest technical porcelain stoneware surface characterized by the rough appearance of concrete in neutral shades - White, Grey and Black. The large 300x100, 150x100 and 100x100 cm formats and the Natural finish heighten the creative potential of colors and materials, making all spaces unique. www.irisfmg.it



1095172

93

ITALY

Hotel Domani

May 2022

HOTEL
MAGGIO
59
ALL INCLUSIVE

Spazi nuovi nidi A MILANO

Né suite, né camere: si tratta di spazi - variabili dai 35 ai 45 mq - che creano piccoli appartamenti, distribuiti e ritagliati alla perfezione nelle storiche mura delle case di ringhiera. Lo stile? Sofisticato e informale

ITALY

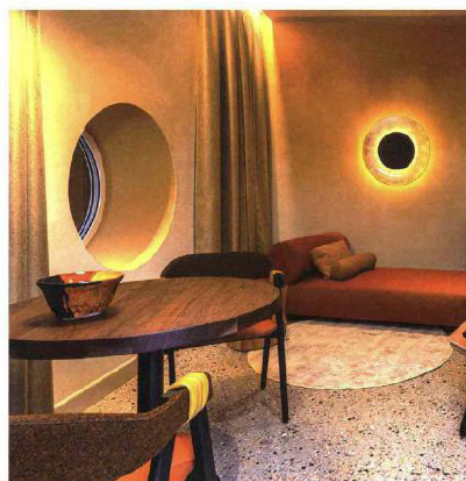
Hotel Domani

May 2022



Toni caldi e naturali

Ispirazione graniglia: ovvero una rievocazione dei pavimenti storici impreziositi dalla pietra naturale. È il famoso terrazzo alla veneziana che, da Palladio in poi, ha reso speciali questo tecnico e questi pavimenti, riproposti da **FMG Fabbrica Marmi e Graniti**, brand di Iris Ceramica Group nato nel 1998. Sintesi perfetta di natura e tecnologia, i pavimenti della collezione Venice Villa sono a finitura levigata e in due versioni: quella più delicata è nei toni dell'avorio e del beige, mentre la Rialto gioca su colori più scuri e terrosi, illuminati da punte di arancione. Il filo conduttore cromatico delle camere. Abbinati a questo materiale, gli originali rivestimenti di **Iris Ceramica** azienda modenese che fa parte dello stesso gruppo, inserita nel Registro dei Marchi Storici: un semigres naturale e materico della collezione Rialto, nel classico formato 10x30 cm, con la base a sfondo neutro e opaco e una parte ellittica, cangiante, qui proposta nei colori Yellow e Pink.



ITALY

Hotel Domani

May 2022

Le Nesting Rooms sono tutte diverse l'una dall'altra. Ad accomunarle c'è il concept del progetto e il segno del made in Italy che si manifesta anche nelle scelte d'arredo



Attualità iconica

Con un occhio alla tradizione e uno al futuro, **Ceramica Cielo**, azienda innovativa di Fabrica di Roma (VT), propone alcuni pezzi dal sapore d'antan e allo stesso tempo moderno: il lavabo della collezione I Cauni, disegnata da Andrea Parisio e Giuseppe Pezzano rivisita in chiave contemporanea uno degli oggetti iconici dell'arredobagno di inizio Novecento: il catino in ferro smaltato appoggiato su un piedistallo. Uno dei modelli scelti per le Nesting Rooms, in ceramica, è personalizzato in un caldo colore caramella, scelto nelle polette Acque di Cielo, con un ripiano tondo oltremare sotto il lavabo: perfetto abbinamento con le piastrelle multicolore effetto graniglia al pavimento o della pareti. Anche la serie Smile, per bidet e wc dalla linea essenziale, proposta nelle tonalità delle polette Acque di Cielo, s'inserisce con freschezza e versatilità nel progetto.

di design e calore, lusso e comodità, servizio discreto e intimità. Ognuna delle otto Nesting Rooms è diversa dall'altra, pur mantenendo un filo comune, ispirato al miglior Made in Italy. Troviamo le lampade di Fontana Arte e Nemo Lighting, complementi d'arredo di Kartell, pareti divisorie in vetro di Luoldi, ma anche vasi in ceramica (Keramo Ceramic) e persino in cuoio (Ainova).

Protagonista è sempre il colore (decorano le pareti Santino Belotti e Ivana Malinverna), dal rosa pesca all'arancio caldo, al giallo-ocra accostati a una gamma di verdi e blu petrolino: dai mini-salotti con divano, perfetti per rilassarsi, alle cabine armadio nascoste dietro le quinte morbide delle testate imbottite, e persino una cucina per prepararsi qualcosa, in totale libertà e senza costrizioni formali. Anche i bagni rivelano un mondo a parte: possono trasformarsi in piccole spa private, in scenografie soffuse appena riparatte da tende velate, o spazi da lasciare a vista, nella bellezza di accessori, mattonelle, rifiniture. Sofia Gioia Vedani parla di un'evoluzione del gusto "che porta a godere lo spazio della camera fino in fondo: è l'idea di un nido in hotel". Non solo camera da letto, quindi, ma anche spazio privato e intimo, dove relazionarsi a un'estetica fatta di oggetti, materiali, tende, cuscini e mobili scelti con cura. Un'affinità e una sensibilità che viene condivisa nel progetto degli arredi, realizzato con la collaborazione

Il progetto è stato sviluppato con Moroso, sulla base della condivisione dei valori di Planetaria Hotels

di Moroso, azienda friulana che da sempre si distingue per l'innovazione e la creatività dei suoi prodotti, per la ricerca progettuale vicina alla cultura e all'arte contemporanea. "La nostra solida esperienza manifatturiera ci permette di bilanciare le esigenze industriali con gli standard più elevati dell'artigianato di lusso" aggiunge Damir Eskerica, ceo di Moroso. "Attraverso la nuova divisione contract ci poniamo come obiettivo di soddisfare le esigenze e i desideri dei clienti attraverso progetti di interior design senza eguali dove creatività, artigianalità e stile rappresentano un vero valore aggiunto". Una linea che si sposa armoniosamente con l'idea di privacy e intimità ricercata nelle Nesting Rooms.

ITALY

Il Commercio Edile

May 2022

LINK MATERIALI E ATTREZZATURE



FMG FABBRICA MARMI E GRANITI SUPERFICI IN GRES PORCELLANATO TECNICO

MaxFine è la nuova la superficie in gres porcellanato tecnico di Fmg che fonde insieme due mondi e porta la forza dei metalli all'interno del materiale lapideo. Con spessore di 6 mm, le lastre MaxFine Art Stone sono disponibili in cinque formati ed è composta da Mystic Black, Abyss Grey e Intensive White. La finitura Naturale valorizza i dettagli e fa emergere l'essenza del materiale.

Per una continuità visiva e pulizia estetica senza il ricorso di placche e interruttori, Maxfine Art Stone può diventare una superficie capacitiva Hypertouch che, con il semplice sfioramento della lastra e grazie a un sistema integrato di sensori domotici, consente l'accensione e lo spegnimento di impianti di illuminazione, di termoregolazione, audio-video e serramenti

<https://www.ilcommercioedile.it/xJjb2>

ITALY

Materiali Casa

May 2022

design4gastrono



Identità Golose, lo spazio eventuale design raffinato e versatile dedicato al buon cibo, si trova nella ex sede della **Fondazione Feltrinelli**, in una delle zone più esclusive di Milano. Il progetto è firmato dallo studio **Digit & Associati** che, forte dell'esperienza progettuale di Identità

Expo, lo spazio dedicato alla cultura enogastronomica realizzato all'interno di Expo 2015 a Milano, è stato chiamato a un impegno di pari livello con il progetto di Identità Golose. Questa volta però non si tratta di un evento temporaneo, ma di un **progetto permanente** realizzato negli affascinanti

ambienti che per oltre mezzo secolo hanno ospitato la Fondazione Feltrinelli, emblematica istituzione culturale che oggi si trova in via Pasubio. Identità Golose è stato battezzato dai suoi stessi fondatori come il primo hub internazionale della gastronomia e rappresenta un'inedita vetrina del ci-

MC Quotidianamente...
www.MaterialiCasa.com

32

Materiali Casa magazine 1/2022

106172

ITALY

Materiali Casa

May 2022

Hub gastronomico Identità Golose, Milano

www.ecostampa.it



bo made in Italy. Lo spazio, articolato su due livelli - piano terra e piano interrato - e con un'espansione totale di circa 1.000 mc, si trova in via Romagnosi 3, a duecento metri dal Teatro alla Scala. In questi ambienti lo studio di architettura ha realizzato un intervento di **mediazione tra il detta-**

www.trisceramigroup.com

33

Materiali Casa maggio 1/2022

108172

ITALY

Materiali Casa

May 2022

design4gastronomy



glio storico, che è stato mantenuto e valorizzato, e il **progetto contemporaneo**, che conferisce carattere e unicità alla struttura. Il risultato è un luogo accogliente dai carat-

tere eclettico che ospita non solo spazi di ristorazione ma anche sale dedicate alla didattica e alla divulgazione. Un luogo di **confine tra privato e pubblico, tra passato e futuro**, ma an-

che tra architettura e natura grazie al continuum tra il design delle sale e gli elementi naturali del grazioso cortile interno. La permeabilità visiva tra gli spazi data dalle vetrature, che lasciano an-

• FOCUS MATERIALE •

In questi spazi le superfici ceramiche a pavimento e a rivestimento riflettono il carattere stilistico degli interni. Sono stati infatti scelti i materiali di **FMG Fabbrica Marmi e Graniti** nella versione **Active Surfaces®**, la ceramica innovativa che rende più igienici e confortevoli gli ambienti senza rinunciare all'estetica. Queste superfici eco-attive presentano infatti **proprietà antibatteriche e antivirali (anche anti-Covid19), antinquinamento, anti-odore e autopulenti** certificate secondo norme ISO. Inoltre, recentemente si sono aggiunte altre **due importanti certificazioni ottenute in ambito "food contact"** che attestano come questi materiali possano essere utilizzati a contatto diretto con il cibo con la massima sicurezza, dimostrandosi perfetti alleati anche in tutti gli ambiti in cui vi è presenza di sostanze alimentari.

Nel pavimenti della cucina sono stati applicati i materiali **Active Surfaces®** della collezione **Roads** nel colore **Grey Calm** in formato **60x60cm**, mentre per le pareti sono stati scelti i colori morbidi, equilibrati, naturali nel desiderio di creare un ambiente accogliente per chi lavora cucinando, propri delle lastre ceramiche della **collezione Trax White**. La pavimentazione della zona degustazione è stata invece realizzata con **Active Surfaces® Roads Grey Calm** nel maxi formato **150x150cm**. Qui le grandi lastre di **FMG Fabbrica Marmi e Graniti** ampliano visivamente le dimensioni degli ambienti anche a completa ospienza. Fanno da contraltare visivo grandi pannelli quadrangolari fonoassorbenti dal soffitto per garantire anche l'adeguato comfort acustico.

Grazie a queste scelte stilistiche e progettuali, **Identità Golose** si caratterizza per essere un luogo accogliente e attraente con percorsi ben studiati. Le tonalità calde e le proprietà innovative dei materiali scelti lo rendono un interessante luogo di ritrovo e di intrattenimento nella frenetica routine milanese.

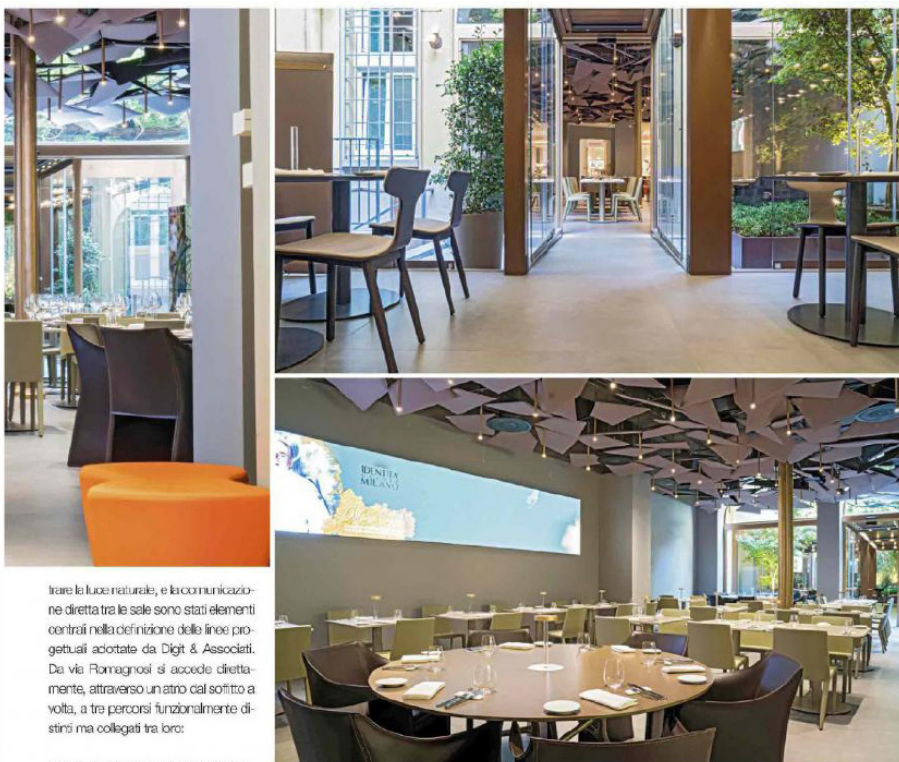
34

Materiali Casa, maggio 2022

ITALY

Materiali Casa

May 2022



trare la luce naturale, e la comunicazione diretta tra le sale sono stati elementi centrali nella definizione delle linee progettuali adottate da Digit & Associati. Da via Romagnosi si accede direttamente, attraverso un atrio dal soffitto a volta, a tre percorsi funzionalmente distinti ma collegati tra loro:

- La **Sala Ovale**, un tempo dedicata alla lettura, presenta una copertura a volta in vetrocemento eseguita negli anni '50 che i progettisti hanno scelto di recuperare e valorizzare come fulcro luminoso in uno spazio dai toni chiari ed accoglienti. Per la sua centralità e per la sua forma in pianta, questa sala è divenuta il cuore del progetto: qui vengono organizzate le conferenze stampa, ma anche gli eventi sui temi legati al cibo che di volta in volta sono proposti, qui si aprono e si chiudono gli incontri più prestigiosi. Con la ca-

pienza di circa 100 persone questo ambiente è in diretta comunicazione con il secondo percorso del programma, quello della degustazione.

- Il **Ristorante** è costituito da un'ampia sala in grado di ospitare fino a 60 persone, arredata con elementi di design e arricchita con schermi LED di ultima generazione. Vi si accede passando da un'area con vista sulla cucina caratterizzata da **uno spazio reale e virtuale dedicato ai vini**.

- La **Sala Glicino** è la scelta del

progetto. L'area ristorante si affaccia, attraverso grandi vetrate, sul luminoso cortile interno che ospita un'area degustazione all'aperto per circa 50 coperti protetta da una "pergola bioclimatica" e sovrastata da uno splendido glicine centerano.

A questi ambienti principali si aggiunge poi una piccola ed elegante Sala Privata che ospita massimo 10 persone e può essere dedicata a meeting, business lunch e dinner. X

Studio: Digit & Associati - Egidio Toderà, Piergiuseppe Diodato
Collaboratori: Massimo Capricci, Roberto Orsola
Foto: © Mauro Consilvio

35

Milano, Osservatorio, 1/2022

ITALY

Domus

July 2022

Blanco

Il vasto Complesso Chirurgico Asclepios III del Policlinico di Bari (27.000 m² su sei piani) dell'architetto catalano Albert de Pineda con l'azienda padovana Steam è un esempio ben riuscito di gres porcellanato in facciata ventilata. Le lastre chiare effetto pietra della linea *custom* Blanco di FMG Fabbrica Marmi e Graniti sono utilizzate con un formato personalizzato di 120 x 60 cm e 1 cm di spessore, rivestendo una superficie di ben 3.000 m² la cui tonalità richiama quella della città.

The vast Asclepios III Surgical Complex at the Bari Policlinico (27,000 m² extending over six floors) by Catalan architect Alberto de Pineda with Padua-based company Steam is a successful example of porcelain stoneware used in a ventilated facade. The light-coloured, stone-effect tiles from the Blanco range by FMG Fabbrica Marmi e Graniti have been used in a customised format of 120 x 60 cm with a thickness of 1 cm, covering an area of 3,000 m² with shades that recall those of the city.



Materiali / Materials

gres porcellanato /
porcelain stoneware

Finiture / Finishes

effetto pietra / stone effect

Dimensioni / Dimensions

120 x 60 cm

10 mm (spessore / thickness)

FMG Fabbrica Marmi e Graniti

www.irisfmg.it

Online

ITALY

ilcommercioedile.it

07 May 2022

EDILE

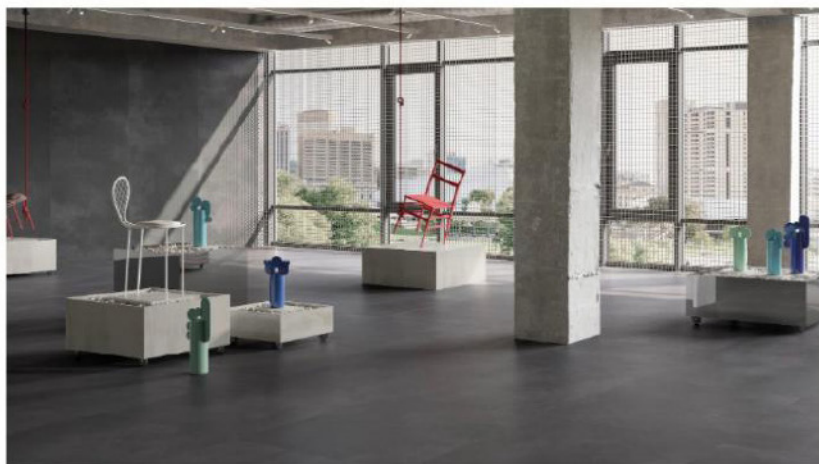
GESTIONE DI IMPRESA ▾ FILIERA ▾ PROGETTI E REALIZZAZIONI ▾ PRODOTTI ▾ SPECIALI ▾ STORE IP

Home > Materiali e Sistemi > Pavimenti e Rivestimenti > Fmg Fabbrica Marmi e Graniti. Le superfici in gres dallo stile industrial

Materiali e Sistemi | Pavimenti e Rivestimenti

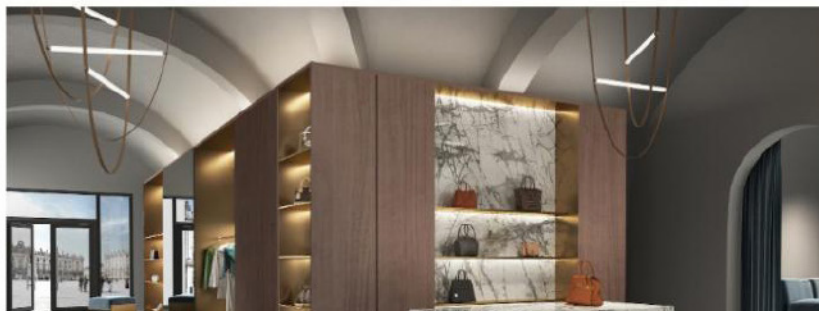
Fmg Fabbrica Marmi e Graniti. Le superfici in gres dallo stile industrial

Redazione Il Commercio Edile 7 maggio 2022



(foto FMG Fabbrica Marmi e Graniti)

FMG Fabbrica Marmi e Graniti lancia Highway, la nuova superficie in gres porcellanato tecnico dall'anima contemporanea.



ITALY

ilcommercioedile.it

07 May 2022

Highway è presente in tre toni neutri – **White, Grey, Black** – e si abbina perfettamente con le altre collezioni di FMG per inedite percezioni visive e sensoriali degli spazi.

I grandi formati da **300×100, 150×100 e 100×100 cm** e la **finitura naturale** aumentano le potenzialità espressive delle colorazioni e della materia.

Gres porcellanato durevole e resistente



(foto FMG Fabbrica Marmi e Graniti)

La ceramica tecnica di FMG presenta numerosi plus quali resistenza a graffi e abrasioni, a funghi e muffe, a macchie e prodotti chimici, ai raggi UV e agenti atmosferici, igienicità e bassa manutenzione, la rendono adatta a **molteplici destinazioni d'uso**.

ITALY

archiportale.com

11 May 2022

archiportale

DESIGN&TRENDS

HOME ARCHITETTURE CASE & INTERIORS CONCORSI EVENTI PROGETTI PROGETTISTI PRODOTTI cerca in archiportale Search

FMG reinterpreta la texture del cemento

Leggeri graffiati e sfumature tonali definiscono il nuovo rivestimento in gres porcellanato tecnico Highway. L'aspetto grezzo del cemento stesso manualmente viene rivisitato con una resa più morbida grazie ai leggeri graffiati e sfumature tonali che movimentano il fondo compatto.



11/05/2022 - FMG Fabbrica Marmi e Graniti amplia il catalogo MaxFine con la nuova superficie in gres porcellanato tecnico Highway. L'aspetto grezzo del cemento stesso manualmente viene rivisitato con una resa più morbida grazie ai leggeri graffiati e sfumature tonali che movimentano il fondo compatto.

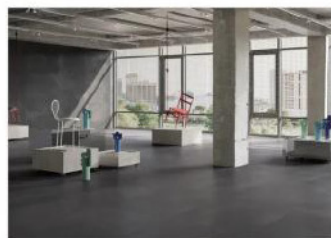
La selezione cromatica gioca sui toni neutri - White, Grey, Black - e porta il minimalismo estetico di MaxFine Highway a entrare facilmente in dialogo con le altre collezioni di FMG per inedite percezioni visive e sensoriali degli spazi. I grandi formati da 300x100, 150x100 e 100x100 cm e la finitura naturale aumentano le potenzialità espressive delle colorazioni e della materia rendendo unici ambienti sia residenziali sia commerciali.

Le caratteristiche uniche della ceramica tecnica di FMG, quali resistenza a graffi e abrasioni, a lunghi e mufte, a macchie e prodotti chimici, ai raggi UV e agenti atmosferici, igienicità e bassa manutenzione, la rendono adatta a molteplici destinazioni d'uso. Possono rivestire indistintamente pavimenti e pareti, superfici funzionali e di lavoro, volumi architettonici senza dimenticare la posa negli interventi di ristrutturazione e nelle operazioni di restyling, dove possono essere posati direttamente sul materiale esistente evitando demolizioni.

Le lastre MaxFine possono essere utilizzate anche nelle facciate esterne dando la possibilità di migliorare l'efficienza energetica e l'isolamento termo-acustico degli edifici.

Con il gres porcellanato tecnico Highway, FMG non propone semplici lastre ma soluzioni trasversali, veri e propri concept che definiscono modi diversi del vivere moderno. Un'offerta intelligente dal punto vista non solo estetico, funzionale ma anche sostenibile in quanto completamente riciclabili e realizzate con materie prime naturali lavorate all'interno di stabilimenti a zero emissioni.

FMG Fabbrica Marmi e Graniti su ARCHIPRODUCTS



GALLERY



PRODUCTS BY FMG



CHROMOCODED TITANIUM WHITE



MARMI SAHARA NOIR



MARMI AZUL MACAUBAS



CHROMOCODED IVORY BLAZ



ROADS - WHITE PURITY



ROADS - BLACK INTENSITY



ROADS - COFFE TRUTH



ROADS - DARK DEPTH



ROADS - GREY CALM



ROADS - PEARL MIND

ITALY

archiproducts.com

11 May 2022

archiproducts

Cerca in 259.130 prodotti, brand, designer

Arrredo Bagno Cucina Illuminazione Outdoor Ufficio Contract Wellness Decor Finiture Edilizia Lifestyle Shop Brand Magazine BIM

FMG reinterpretata la texture del cemento

Leggeri grafismi e sfumature tonali definiscono il nuovo rivestimento in gres porcellanato tecnico Highway

Di Antonella Fracalossi - Letto 36 volte

11/05/2022 - FMG fabbrica Marmi e Graniti amplia il catalogo MaxLine con la nuova superficie in gres porcellanato tecnico Highway. L'aspetto gruzzo del cemento stesso manualmente viene rivissuto con una resa più morbida grazie ai leggeri grafismi e sfumature tonali che movimentano il fondo compatto.

La selezione cromatica gioca sui toni neutri - White, Grey, Black - e porta il minimalismo estetico di MaxLine Highway a entrare felicemente in dialogo con le altre collezioni di FMG per inedite percezioni visive e sensoriali degli spazi. I grandi formati da 300x100, 150x100 e 100x100 cm e la finitura Naturale aumentano le potenzialità espressive delle colorazioni della materia rendendo unici ambienti sia residenziali sia commerciali.

Le caratteristiche uniche della ceramica tecnica di FMG, quali resistenza a graffi e abrasioni, a funghi e muffe, a macchie e prodotti chimici, ai raggi UV e agenti atmosferici, igienicità e bassa manutenzione, la rendono adatta a molteplici destinazioni d'uso. Possono rivestire indistintamente pavimenti e pareti, superfici funzionali e di lavoro, volumi architettonici senza dimenticare la posa negli interventi di ristrutturazione e nelle operazioni di restyling, dove possono essere posati direttamente sui materiali esistenti evitando demolizioni.

Le lastre MaxLine possono essere utilizzate anche nelle facciate esterne dando la possibilità di migliorare l'efficienza energetica e l'isolamento termo-acustico degli edifici.

Con il gres porcellanato tecnico Highway, FMG non propone semplici lastre ma soluzioni trasversali, veri e propri concept che definiscono modi diversi del vivere moderno. Un'offerta intelligente dal punto vista non solo estetico, funzionale ma anche sostenibile in quanto completamente riciclabili e realizzate con materie prime naturali lavorate all'interno di stabilimenti a zero emissioni.

FMG/fabbrica Marmi e Graniti su ARCHIPRODUCTS

Tag: ceramica, finiture

Prodotti correlati

FMG HIGHWAY BLACK - Pavimento/riestimento antiscivolo in gres porcellanato effetto cemento

FMG HIGHWAY WHITE - Pavimento/riestimento antiscivolo in gres porcellanato effetto cemento

SCOPRI IL BRAND

FMG Italia
dipartimento ceramica in gres
CONTATTA L'AZIENDA

VEDI TUTTI

Rivenditori FMG

ITALY

edilportale.com

11 May 2022

edilportale

Notizie ▾ Prodotti **open** ▾ Tecnici e Imprese

AZIENDE


FMG reinterpreta la texture del cemento

di Antonella Fraccalvieri

Leggeri grafismi e sfumature tonali definiscono il nuovo rivestimento in gres porcellanato tecnico Highway

0 Commenti

0
Consiglia
Tweet
0
Commenti



11/05/2022 - **FMG Fabbrica Marmi e Graniti** amplia il catalogo MaxFine con la nuova superficie in **gres porcellanato tecnico Highway**. L'aspetto grezzo del cemento steso manualmente viene rivisitato con una resa più morbida grazie ai leggeri grafismi e sfumature tonali che movimentano il fondo compatto.

La selezione cromatica gioca sui toni neutri - White, Grey, Black - e porta il minimalismo estetico di MaxFine Highway a entrare facilmente in dialogo con le altre collezioni di FMG per inedite percezioni visive e sensoriali degli spazi. I grandi formati da 300x100, 150x100 e 100x100 cm e la finitura Naturale aumentano le potenzialità espressive delle colorazioni e della materia rendendo unici ambienti sia residenziali sia commerciali.

Le caratteristiche uniche della ceramica tecnica di FMG, quali resistenza a graffi e abrasioni, a funghi e muffe, a macchie e prodotti chimici, ai raggi UV e agenti atmosferici, igienicità e bassa manutenzione, la rendono adatta a molteplici destinazioni d'uso. Possono rivestire indistintamente pavimenti e pareti, superfici funzionali e di lavoro, volumi architettonici senza dimenticare la posa negli interventi di ristrutturazione e nelle operazioni di restyling, dove possono essere posati direttamente sul materiale esistente evitando demolizioni.

Le lastre MaxFine possono essere utilizzate anche nelle facciate esterne dando la possibilità di migliorare l'efficienza energetica e l'isolamento termo-acustico degli edifici.

Con il **gres porcellanato tecnico Highway**, FMG non propone semplici lastre ma soluzioni trasversali, veri e propri concept che definiscono modi diversi del vivere moderno. Un'offerta intelligente dal punto vista non solo estetico, funzionale ma anche sostenibile in quanto completamente riciclabili e realizzate con materie prime naturali lavorate all'interno di stabilimenti a zero emissioni.

QUEST EDITOR MAGAZINE ARCHIVIO DIGITALE ARREDAMENTI LINGUA Sign up / Login

News Architettura Interni Design Arte Archivio Prodotti Assoluti del Design Città Sostenibili Domus for Design

domus

FMG Fabbrica Marmi e Graniti


La simbiosi tra natura e superfici ceramiche

comunicazione pubblicitaria

SHARE

FMG Fabbrica Marmi e Graniti lancia la nuova campagna di comunicazione "Strong Soul, Natural Essence": un racconto emozionale che esalta la capacità delle superfici ceramiche di riprodurre fedelmente la Natura, rispettandone le risorse.

Esiste una connessione profonda tra l'architettura e il suo paesaggio - rurale, montano, desertico o marino che sia - e questa relazione carica il progetto di responsabilità e di significati. Preservare l'identità di un territorio e dei suoi scenari nella velocità delle trasformazioni in atto è una delle questioni aperte dalla Convenzione Europea del Paesaggio.



Tuned to the pace of nature: le superfici Marmi MaxFine Rosso Lepanto di FMG

Qual è il ruolo dell'architettura nei confronti del paesaggio? Come il paesaggio recepisce, "adotta" l'architettura? Queste sono domande fondamentali per qualunque progettista che si trovi ad affrontare contesti naturali. Il progetto non può che nascere dal rapporto reciproco tra i due fattori. Il nuovo concept "Strong Soul, Natural Essence" di FMG Fabbrica Marmi e Graniti rappresenta questa simbiosi e i valori del Brand, per il quale la natura è ispirazione ammirata e rispettata, e l'architettura ne è la rappresentazione elegante ed essenziale.

ITALY

domusweb.com

30 May 2022

Strong Soul, Natural Essence interpreta il connubio tra l'anima altamente tecnologica di FMO e il suo rapporto rispettoso con la Natura. Le superfici in gres porcellanato di FMO all'interno della campagna si integrano perfettamente con panorami incontaminati. Diventano cornice minuziosa e suggestiva del paesaggio, rendendo impercettibile il confine fra l'opera della natura e quella antropica.



Build a sense of a place: le superfici Marmi MaxFine Verde Persia

Nei visual troviamo le grandi lastre di Marmi MaxFine Verde Persia creare un confronto tra il paesaggio montano e lo spazio domestico, le superfici Marmi MaxFine Rosso Lepanto dialogano con le imponenti rocce dei Grand Canyon, mentre le lastre Marmi MaxFine Kuroca si rapportano delicatamente con la flora esterna.

Quelle rappresentate dal concept sono solo alcune delle numerose superfici capaci di riprodurre fedelmente la natura rispettandone le risorse. Queste proprietà sono tra i motivi che rendono FMO, Brand di Iri Ceramica Group, leader mondiale nella produzione di lastre in gres porcellanato tecnico di alta qualità.



Blend new aesthetic codes: superfici Marmi MaxFine Kuroca

Azienda: FMO Fabbrica Marmi e Graniti, Brand di Iri Ceramica Group. Site web: www.irifmg.it

la Repubblica | GRATITI | GIOI SMLI | ACCESSI

Casa e Design

30 MAGGIO 2022 ALLE 09:00



Quando l'architettura imita la Natura

Sostenibile e funzionale: il grès porcellanato, realizzato con tecnologie all'avanguardia, con le sue caratteristiche venature riproduce fedelmente la bellezza delle pietre naturali più pregiate conferendo carattere ed eleganza agli spazi dell'abitare


30 MAGGIO 2022 ALLE 09:00

La Natura, in tutte le sue forme e colori, è una vera e propria musa che per secoli ha ispirato pittori e poeti nella realizzazione delle loro opere. Ma non solo. A sublimare il fascino sono anche architetti e designer il cui intento è quello di replicarne l'incanto e rievocarne la potenza e la magnificenza attraverso soluzioni di arredo belle e funzionali che, con una ricca palette cromatica e ricercati effetti materici, vestono di uniceltà le abitazioni private ma anche le strutture ricettive e gli spazi commerciali, tanto indoor quanto outdoor, trasmettendo una piacevole sensazione di benessere.

Leggi anche
 Taxas, un'architettura sacra per non dimenticare
 L'ecosostenibilità entra in cucina e nella vita di tutti i giorni
 Home wellness, il lusso di una spa domestica alla portata di tutti

Ricreare con precisione sofisticate trame naturali è la missione di FMG Fabbrica Marmi e Graniti, uno dei marchi di Iri Ceramica Group, leader mondiale - dal 1909 - nella produzione di superfici in grès porcellanato tecnologicamente alla qualità. È nello stabilimento produttivo di Fiorano Modenese che avviene "la magia" ovvero, ricorrendo a tecnologie all'avanguardia, vengono riprodotti - nel pieno rispetto dell'ambiente - marmi, graniti e altre pietre di grande pregio avvalendosi unicamente di materie prime selezionate in grado di assicurare il massimo della resa, sia tecnica che estetica, nonché una forte personalità all'arredo.



Proprio il legame tra la tecnologia e la Natura, intesa come preziosa fonte di ispirazione, è il fil rouge della nuova campagna di comunicazione lanciata dal brand che, con il claim "Strong Soul, Natural Essence", intende rimarcare la capacità del brand nel creare materiali polimeronici, sempre più evoluti e assolutamente realistici che, attraverso un uso consapevole e responsabile dell'risorse, riescono in ogni minimo dettaglio l'eleganza senza tempo delle pietre naturali. Nessun compromesso: bellezza e sostenibilità, design e funzionalità infatti convivono in perfetta armonia.

Esiste dunque un dialogo aperto tra architettura e Natura e a volte sono le immagini che, con la loro espressività, parlano più di mille parole: sono le visuali che compongono il progetto e trasmettono la vision del Brand per il quale architettura e Natura possono convivere e rispettarsi. Ogni ambientazione evidenzia il legame tra il paesaggio esterno e le superfici di FMG i cui pattern vanno a integrarsi al contesto dimensionando un'estensione naturale al punto tale da renderne impercettibile il confine. La resa visiva è di grande impatto e permette di creare ricercati ambienti in grado di suscitare emozioni positive.

ITALY

repubblica.it/design

30 May 2022



Con 'Build a Sense of a Place' Marmi MaxFlac Verde Persia, che padroneggia su grandi lastre ceramiche, arricchite da un mix di venature che spaziano dall'avorio al sabbia, è il grado di generare un'armoniosa continuità tra l'inviolato ambiente esterno e gli spazi interni, che diventano dei veri e propri luoghi esperienziali immersivi dove fare il pieno di serenità e ritrovare l'equilibrio psico-fisico.

Si cambia scenario con 'Tunes to the pace of nature' che, con la forte valenza decorativa della texture Marmi MaxFlac Rosso Levanta, catapultata alla volta del Grand Canyon capolavoro della Natura il cui fascino viene catturato e riprodotto dall'ingegno dell'uomo. A rapire tanto lo sguardo quanto la mente e il cuore è un'elegante superficie ceramica dalla maestosa bellezza dove grandi lastre in grès porcellanato, con una colorazione di fondo violaceo-rossastra e una fitta trama di venature bianche, disegnano fondali scenografici in perfetta armonia con l'imponenza del paesaggio circostante.



Luminosità a tutto tondo con 'Lead new aesthetic codes', caratterizzato da eleganti superfici Marmi MaxFlac Kuroca, altamente decorative, su cui spiccano luminose venature dorate che animano un raffinato fondo nero e creano un esclusivo dialogo con la flora esterna: sono in grado di conferire esclusività e profondità agli ambienti in cui si vanno a inserire rendendoli più accoglienti.



Innovazione tecnologica e sostenibile: è questo dunque il binomio vincente per riprodurre l'armonia della Natura tra le pareti domestiche, ma non solo, e favorire la connessione con il mondo esterno.

ITALY

area-arch.it

01 June 2022

area

progetti protagonisti itinerari concorsi libri eventi & mostre corsi **area** infomark



Highway, nuove superfici in grès dallo stile industrial

f t in p e

FMG Fabbrica Marmi e Graniti amplia il catalogo **Maxfine** con **Highway**, la nuova superficie in grès porcellanato tecnico dall'unica fortissima contemporanea. L'aspetto grezzo del cemento stesso marzialmente viene rivestito con una rosa più morbida grazie ai leggeri graffi e sfumature tonali che movimentano il fondo compatto.

L'accurata selezione cromatica gioca sui toni neutri - White, Grey, Black - e porta il minimalismo estetico di **Maxfine Highway** a entrare facilmente in dialogo con le altre collezioni di **FMG** per insolite percettive visive e sensoriali degli spazi.



colore web
stato e regio
iscritti alla newsletter



I grandi formati da 200x100, 150x100 e 100x100 cm e la finitura naturale aumentano le potenzialità espressive delle colorazioni e della materia rendendo unici ambienti sia residenziali sia commerciali. Le caratteristiche uniche della ceramica tecnica di **FMG**, quali resistenza a graffi e abrasioni, a funghi e muffe, a macchie e prodotti chimici, ai raggi UV e agenti atmosferici, igienicità e bassa manutenzione, la rendono adatta a molteplici destinazioni d'uso. Possono rivestire indistintamente pavimenti e pareti, superfici funzionali e di lavoro, volumi architettonici senza dimenticare la posa negli interventi di ristrutturazione e nelle operazioni di restyling, dove possono essere posati direttamente sul materiale esistente evitando demolizioni. Le lastre **Maxfine** possono essere utilizzate anche nelle facciate esterne dando la possibilità di migliorare l'efficienza energetica e l'isolamento termo-acustico degli edifici.



Con **Maxfine Highway**, **FMG** non propone semplici lastre ma soluzioni trasversali verso propri concetti che delineano modi diversi di vivere moderno. Un'offerta intelligente dal punto di vista non solo estetico, funzionale ma anche sostenibile in quanto completamente riciclabile e realizzate con materie prime naturali lavorate all'interno di stabilimenti a zero emissioni.

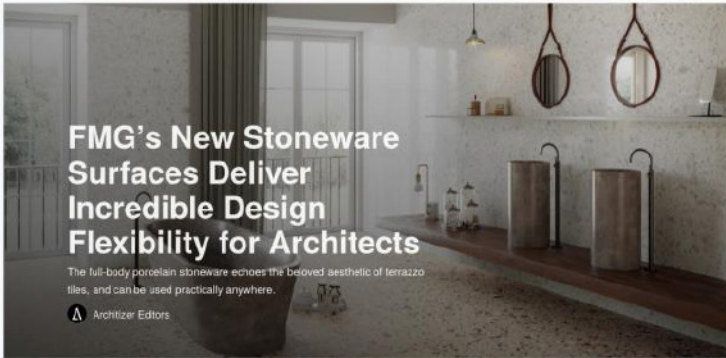
USA

architizer.com

18 June 2022

Archifloor Projects Images Firms Products Manufacturers Journal Awards Jobs

Practice Inspiration Issue Archifloor Product Guides For Manufacturers Competitions Shop



FMG's New Stoneware Surfaces Deliver Incredible Design Flexibility for Architects

The full-body porcelain stoneware echoes the beloved aesthetic of terrazzo tiles, and can be used practically anywhere.


Architizer Editors

MATERIALS
SPONSORED

◀ ▶ ↺ ↻

One of the most challenging aspects of design is bridging the gap between concept and reality. Architects and interior designers are first and foremost creatives; they are visionaries who at times struggle to find the perfect material that will bring their concept to life without some form of compromise. Whether it be a change in budget, an unforeseen roadblock or a disconnect between designer and developer, using materials that can easily adapt to a modified design ensures a successful outcome.

Fortunately, Italian stoneware Brand FMG Fabbrica Marmi e Graniti, part of Iris Ceramica Group, has developed a new product with creatives in mind. After extensive research and a thorough development process, FMG's new full-body porcelain stoneware surfaces offer a comprehensive selection of durable, flexible and color-forward stone composites. Through a combination of raw materials, pigmented powders and random mix of hues, a robust line of handmade-like, unrepeatable stone effect surfaces have recently hit the market. Among the most distinctive stone composites from the collection are the [Palladio](#), the [Venice Villa](#) and the [Rialto](#).



Project featuring FMG's Venice Villa® full-body porcelain stoneware

FMG boasts a unique production system that presses toxic-free powders with raw materials into an extremely durable material. The result is a compact stoneware that is non-absorbent, resistant to atmospheric agents and frost-free. Such a product can be easily implemented in both indoor and outdoor spaces as well as in private and commercial settings. Due to its extreme durability, it can withstand high-traffic environments without compromising aesthetics and functionality.

What further makes full-body porcelain stoneware stand out is its special processing abilities, enabling this stoneware to be manufactured for each designer's bespoke needs. Whether the design requires rounded, beveled or central curved edges, the stoneware can be cut to deliver the required shape.

USA

architizer.com

18 June 2022



Project featuring FMG's "Palladio" collection

FMG's collection pays tribute to the Brand's Italian origins through its experimentation and interpretation of the traditional and well-loved Venetian terrazzo flooring. Terrazzo has been around for centuries and has managed to remain a popular floor treatment to date. From its Venetian origins to its wide popularity in the Art Deco movement – it maintains its relevance in today's dynamic design world.

A common complaint of terrazzo is its susceptibility to cracks if not properly maintained or if installed on a poor structural base. The full-body porcelain stoneware's durable surface ensures a long-lasting, crack-free product that achieves the beloved terrazzo aesthetic. This built-to-last product can be implemented in a plethora of surface types – kitchen countertops, chairs, and shower trays – thus offering a product that is multifunctional and in many ways more versatile than traditional terrazzo.



Project featuring FMG's "Rialto" full-body porcelain stoneware in zinc

USA

architizer.com

18 June 2022

Such versatility is not only seen in its physical makeup but in its pronounced and adaptable aesthetic. Through a thoughtful mix of marble fragments, grit sizes and stones, this line offers perfectly textured and decorative surfaces. Each style boasts a terrazzo-esque design, and whether the preference is a tighter pattern or a looser look, there are various options to choose from.

The line comes complete with 30 color offerings, ranging from ivory to graphite. The variation of finishes ensures the designer's ideal aesthetic can be achieved, from Naturale, Levigata (smooth) and Strutturata (structured) to Sabbata (sandblasted). The Palladio, Venice Villa and Rialto all come with a 10 mm (0.4 inch) thickness, with eight different sizes available. Among the Brand's typical size offerings — 120×60, 60×60, 60×30 and 20×20 cm — three new formats join this collection: 150×75, 120×120 and 75×75 cm.



Project featuring FMG's 'Rialto' in pink

FMG's full-body porcelain stoneware truly celebrates the spirit and colorful architectural history of Venice. Even its products' names — Palladio, Venice Villa and Rialto — pay tribute to Venetian architecture. Rialto echoes the bustling Venetian commercial district and Venice Villa pays tribute to the region's astounding mansions, while Palladio references the prominent Italian Renaissance architect, Andrea Palladio.

Very few products can offer such flexibility all the while ensuring a long-lasting, high-quality finish, with the need to compromise on aesthetics. As a modern-day interpretation of classic terrazzo flooring, combined with highly resilient material qualities, FMG's latest stoneware collection is one that architects and designers can rely on to realize their creative vision.

To learn more about full-body porcelain stoneware and explore all of FMG's offerings, check out [their website](#).

ITALY

matrix4design.com

23 June 2022



IT

MATRIX4DESIGN

ARCHITETTURA DESIGN VIDEO BRAND ARCHITOUR Q



scritto da:
Redazione

Art Stone di FMG Fabbrica Marmi e Graniti è la superficie **MaxFine in gres porcellanato tecnico** che fonde insieme due mondi e porta la forza dei metalli all'interno del materiale lapideo. La pietra naturale viene rielaborata e arricchita di una nuova identità: una sintesi armoniosa tra passato e presente, estetica e funzione, innovazione e sostenibilità.

Le grandi lastre di Maxfine si contraddistinguono per la compattezza, la flessibilità, la capacità di resistere agli attacchi chimici e agli sbalzi di temperatura, la facilità di posa e manutenzione e per l'inalterabilità nel tempo.



ITALY

matrix4design.com

23 June 2022

Disponibili in **cinque formati diversi**, hanno uno spessore pari a 6 mm, il che le rende particolarmente trasversali permettendo la loro applicazione sia su pavimenti che pareti o anche solo per un dettaglio unico.



Mystic Black e Intensive White

Filo conduttore della palette cromatica, composta da **Mystic Black**, **Abyss Grey** e **Intensive White**, è la forte espressività della pietra combinata con le delicate impronte metalliche. La finitura Naturale valorizza i dettagli e fa emergere l'essenza del materiale. Per continuità visiva e pulizia estetica senza il ricorso di placche e interruttori, **Maxfine Art Stone** può diventare una superficie capacitiva **Hypertouch** che, con il semplice sfioramento della lastra e grazie a un sistema integrato di sensori domotici, consente l'accensione e lo spegnimento di impianti di illuminazione, di termoregolazione, audio-video e serramenti.




ITALY

internimagazine.it

29 June 2022

INTERNI DESIGN INDEX IT EN

ARCHITETTURA - DESIGN - INTERIOR - PRODOTTI - APPROFONDIMENTI - FURRI/SALONE 2022 - AGENDA - DESIGN JOURNAL - VIDEO - DOSSIER




FMG, sintesi armoniosa

Emiliano Del Rosso
29 giugno 2022

Dall'incontro di pietre e metalli nasce Maxfine Art Stone

Art Stone di **FMG Fabbrica Marmi e Graniti** è la superficie **MaxFine** in **gres porcellanato** tecnico che fonde in **sintesi** due mondi e porta la forza dei **metalli** all'interno del materiale lapideo. La **pietra naturale** viene rielaborata e arricchita di una nuova identità: una **sintesi armoniosa** tra passato e presente, **estetica** e funzione, **innovazione** e **sostenibilità**.



MaxFine Art Stone, abate grey, naxos black, inzenave white.

Compatte e flessibili

Realizzate con materie prime naturali di altissima **qualità**, lavorate con le più aggiornate **tecnologie** in stabilimenti a zero emissioni, le grandi **lastre** Maxfine di FMG si distinguono per la **compattezza**, la **flessibilità**, la capacità di resistere agli attacchi chimici e agli sbalzi di temperatura, la facilità di **posa** e **manutenzione** e per l'**inalterabilità** nel tempo.

ITALY

internimagazine.it

29 June 2022



Maxfine, Art Stone, mystic black, abyss grey.

Trasversali e customizzabili

Con spessore di 6 mm, le lastre sono disponibili in cinque formati. Estremamente trasversali, l'applicazione spazia dal rivestimento di pareti e pavimenti alla realizzazione di elementi customizzati per locali, ambienti residenziali, Spa e boutique.



3
Maxfine, Art Stone, mystic black, abyss grey.

Superficie Hypertouch

Filo conduttore della palette cromatica, composta da **Mystic Black**, **Abyss Grey** e **Intensive White**, è la forte **espressività** della pietra combinata con le delicate impronte metalliche. La **finitura Naturale** valorizza i dettagli e fa emergere l'essenza del materiale. Per una continuità visiva e una pulizia estetica senza il ricorso di placche e interruttori, Maxfine Art Stone può diventare una superficie **Hypertouch** che, con il semplice sfioramento della lastra e grazie a un sistema integrato di sensori domotici, consente l'accensione e lo spegnimento di impianti di **illuminazione**, di **termoregolazione**, **audio-video** e **serramenti**.



Maxfine, Art Stone, intensive white, mystic black.

SPAIN

kitchenprof.com

14 July 2022

kitchenprof.

HOME NEWS EMPRESAS ESTUDIOS MULTIMEDIA PROFESIONALES OTROS

Kitchenprof / News / Proyectos / Un proyecto destacado por la elegancia y la modernidad

MEJORA TU BÚSQUEDA



UN PROYECTO DESTACADO POR LA ELEGANCIA Y LA MODERNIDAD

14/07/2022 - IRIS CERÁMICA

f i in

El estudio de arquitectura Bizarro & Partners ha elegido los materiales de FMG e Iris Ceramica para revestir las superficies interiores y exteriores de una vivienda privada en esta localidad costera de la provincia de Ferrara.



SPAIN

kitchenprof.com

14 July 2022

Villa FZ, una residencia privada caracterizada por una arquitectura moderna, con volúmenes arquitectónicos rigurosos y esenciales, fue diseñada y realizada por el Arquitecto Sergio Bizzarro de Studio Bizzarro & Partners, junto al Arquitecto Simone Savio, en Lido degli Estensi, localidad costera de la provincia de Ferrara.

El estudio dio vida a una vivienda elegante que conjuga la exigencia de disponer de ambientes espaciosos iluminados por amplias cristalerías con la necesidad moderna de privacidad respecto del entorno. En un lote de terreno pequeño, dentro de una zona densamente urbanizada, el mayor reto era hallar una solución proyectual que asegurase la máxima reserva.



Para responder a esta instancia, el Arquitecto Bizzarro concibió una estructura replegada en sí misma, es decir, sin aberturas al exterior, dotada de grandes puertas ventanas con vista al patio interno y a la piscina. La intrusión visual desde los edificios adyacentes es impedida por una lujurante vegetación que rodea todo el perímetro de la mansión como un cofre.



El resultado es un espacio de vivienda elegante y refinado para disfrutar desde el interior y que se distingue de las construcciones circundantes. Funcional, dotada de tecnologías de última generación, Villa FZ está realizada con soluciones constructivas y estructurales innovadoras y sustentables que aseguran bajos consumos energéticos y un alto confort acústico y térmico.

SPAIN

kitchenprof.com

14 July 2022

Para contribuir al bienestar y la salubridad de los ambientes, el estudio de arquitectura Bizzarro & Partners optó por personalizar las superficies interiores con **cerámicas formato grande MaxFine** de FMG Fabbrika Marmi e Graniti y las superficies exteriores con materiales de Iris Ceramica.



En la entrada, **Marmi MaxFine Statuario Light 300x100 cm** reviste las paredes que conducen desde el atrio cubierto al interior de la vivienda. En contraste cromático, el doble volumen interno que une los dos pisos del edificio ha sido exaltado con **Marmi MaxFine Black Marquinia 300x150 cm en acabado Silky**. El fondo negro oscuro con finas vetas blancas crea un trasfondo escenográfico de impacto, visible desde el umbral de la casa y desde toda el área living, convirtiéndose en **elemento focal**.



Para los **pavimentos**, en un continuum visual de tonos neutros y naturales, se privilegió el efecto piedra: en el interior se utilizó **Pietre MaxFine Lavica Grey 300x100 cm** y en el exterior, en correspondencia con el patio, la piscina y los senderos, se eligió **Pietra di Basalto Grigio de Iris Ceramica**, en el formato de **120x60 cm**, con coeficiente de resbalamiento R11.

SPAIN

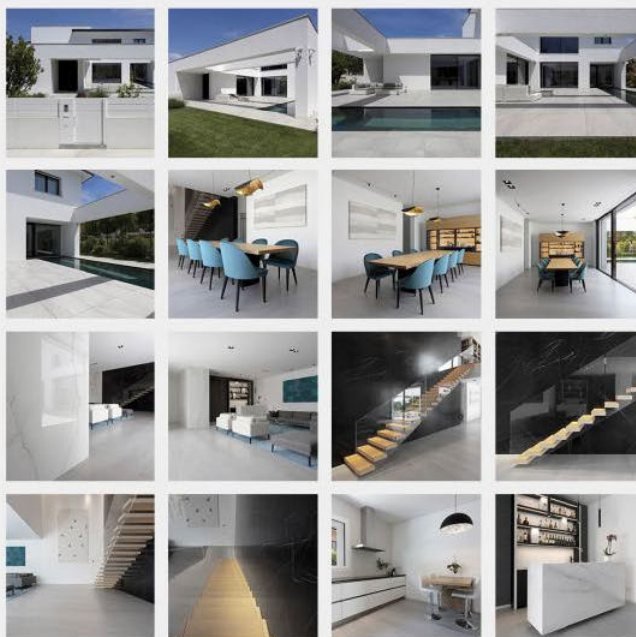
kitchenprof.com

14 July 2022



Las cerámicas formato grande MaxFine y las superficies de Iris Ceramica, en virtud de sus altas prestaciones técnicas y su notable valor estético, permiten un diseño libre y transversal, convirtiéndose en un comodín para revestir superficies horizontales y verticales, interiores y exteriores. Una extraordinaria transversalidad asegurada por la calidad superior del gres porcelánico de FMG e Iris Ceramica, garantía de higiene, facilidad de limpieza y resistencia a las rayas, las abrasiones, los agentes químicos y los rayos UV.

> FOTOS RELACIONADAS



ITALY

ilcommercioedile.it

20 July 2022



GESTIONE DI IMPRESA ▾ FILIERA ▾ PROGETTI E REALIZZAZIONI ▾ PRODOTTI ▾ SPECIALI ▾ STORE IN

Home ▾ Progetti e Realizzazioni ▾ Realizzazioni ▾ Fmg Fabbrica Marmi e Graniti e Iris Ceramica. Una villa elegante nella...
Progetti e Realizzazioni **Realizzazioni**

Fmg Fabbrica Marmi e Graniti e Iris Ceramica. Una villa elegante nella località balneare ferrarese

Redazione Il Commercio Edile 20 luglio 2022



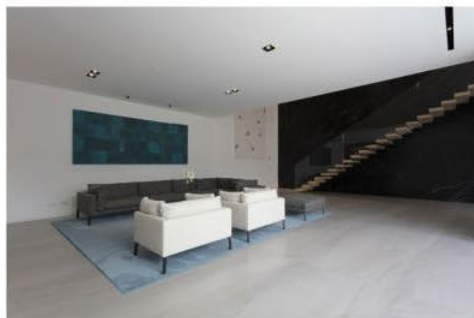
(foto Fmg Fabbrica Marmi e Graniti)

Lo **Studio Bizzarro & Partners**, insieme all'architetto Simone Savio, si è occupato della progettazione di **Villa Fz**. L'elegante villa di Lido degli Estensi è caratterizzata da un'architettura moderna, scandita da volumi architettonici rigorosi ed essenziali.



(foto Fmg Fabbrica Marmi e Graniti)

I progettisti hanno creato un'abitazione signorile che coniuga l'esigenza di disporre di **ambienti spaziosi illuminati** da ampie vetrate con la contemporanea **necessità di privacy**.



(foto Fmg Fabbrica Marmi e Graniti)

ITALY

ilcommercioedile.it

20 July 2022

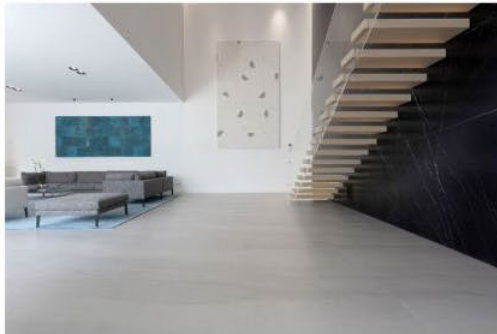
Per ricreare la giusta privacy l'architetto Bizzato ha concepito una struttura "introflessa", ovvero priva di aperture verso l'esterno ma caratterizzata da grandi porte finestre affacciate sul patio interno e sulla piscina. Il progetto si configura come uno spazio abitativo elegante e raffinato, ma allo stesso tempo funzionale e confortevole.

La scelta delle superfici



(foto Fmg Fabbrica Marmi e Graniti)

Lo studio di architettura Bizzarro & Partners ha scelto di personalizzare le superfici interne con le lastre MaxFine di **Fmg Fabbrica Marmi e Graniti** e, quelle esterne con i materiali di **Iris Ceramica**.



(foto Fmg Fabbrica Marmi e Graniti)

Nello specifico sono stati scelti per l'ingresso i marmi MaxFine Statuario Light 300x100 cm riveste le pareti che, dall'atrio coperto esterno, conducono all'interno. In contrasto cromatico, il doppio volume interno che unisce i due piani dell'edificio, è stato esaltato con Marmi MaxFine Black Marquina 300x150 cm con finitura Silky.



(foto Fmg Fabbrica Marmi e Graniti)

Per le pavimentazioni è stato privilegiato l'effetto pietra: all'interno è stato utilizzato Pietra MaxFine Lavica Grey 300x100 cm mentre all'esterno, in corrispondenza del patio, della piscina e dei camminamenti è stato scelto Pietra di Basalto Grigio di Iris Ceramica, nel formato da 120x60 cm.

ITALY

area-arch.it

22 July 2022

area

progetti protagonisti itinerari concorsi libri eventi & mostre corsi area *interior*

Home > Area Interior > A Lido degli Estensi il rigore di Villa FZ



A Lido degli Estensi il rigore di Villa FZ

redazione area - 22 luglio 2022



Villa FZ, residenza caratterizzata da un'architettura moderna, scandita da volumi architettonici rigorosi ed essenziali, è stata progettata e realizzata dall'architetto Sergio Bizzarro dello Studio Bizzarro & Partners insieme all'architetto Simone Savio presso Lido degli Estensi, località balneare in provincia di Ferrara.



Lo studio ha dato via a un'abitazione signorile che coniuga l'esigenza di disporre di ambienti spaziosi illuminati da ampie vetrate con la contemporanea necessità di privacy rispetto al contesto circostante. Sorgendo in un lotto di terreno ridotto e in una zona densamente urbanizzata, la sfida maggiore è stata quella di trovare una soluzione progettuale che assicurasse assoluta riservatezza. Per soddisfare questa istanza, l'architetto Bizzarro ha concepito una struttura "introfessa", ovvero priva di aperture verso l'esterno ma caratterizzata da grandi porte finestre affacciate sul patio interno e sulla piscina. A schermare ulteriormente l'intrusione visiva dalle case adiacenti, la messa a dimora di una rigogliosa vegetazione perimetrale che racchiude la villa come in uno scrigno.



ITALY

area-arch.it

22 July 2022

Il risultato è uno spazio abitativo elegante e raffinato da vivere dall'interno e che si distingue dal costruito circostante. Funzionale, dotata di tecnologie di ultima generazione, Villa FZ è realizzata con soluzioni costruttive e strutturali innovative e sostenibili che assicurano bassi consumi energetici ed elevato comfort sia acustico sia termico. A contribuire al benessere e alla salubrità degli ambienti, lo Studio di architettura Bizzarro & Partners ha scelto di personalizzare le superfici interne con le lastre **MaxFine** di FMG Fabbrica Marmi e Graniti e, quelle esterne con i materiali di Iris Ceramica.

Ad accogliere all'ingresso, **Marmi MaxFine Statuario Light** 300x100 cm riveste le pareti che, dall'atrio coperto esterno, conducono all'interno. In contrasto cromatico, il doppio volume interno che unisce i due piani dell'edificio, è stato esaltato con **Marmi MaxFine Black Marquina** 300x150 cm con finitura Silky. Il suo fondo nero intenso attraversato da sottili venature bianche crea un fondale scenografico d'impatto, visibile fin dalla soglia di casa e da tutta l'area living, diventandone elemento focale.



Per le pavimentazioni, in un continuum visivo di toni neutri e naturali, è stato privilegiato l'effetto pietra: all'interno è stato utilizzato **Pietre MaxFine Lavica Grey** 300x100 cm mentre all'esterno, in corrispondenza del patio, della piscina e dei camminamenti è stato scelto **Pietra di Basalto Grigio** di Iris Ceramica, nel formato da 120x60 cm, con coefficiente di scivolosità R11.



TAGS Bizzarro & Partners · comfort acustico · comfort termico · consumi energetici · FMG · Iris Ceramica
lastre · Marmi MaxFine Black Marquina · Marmi MaxFine Statuario Light · MaxFine · pavimentazioni
Pietra di Basalto Grigio · Pietre MaxFine Lavica Grey · Villa FZ



IRIS
CERAMICA
GROUP

60

SIXTY YEARS
OF SURFACES AND
ENVIRONMENT

 **iris**
FMG FABBRICA
MARMİ E GRANITI

www.irisfmg.com